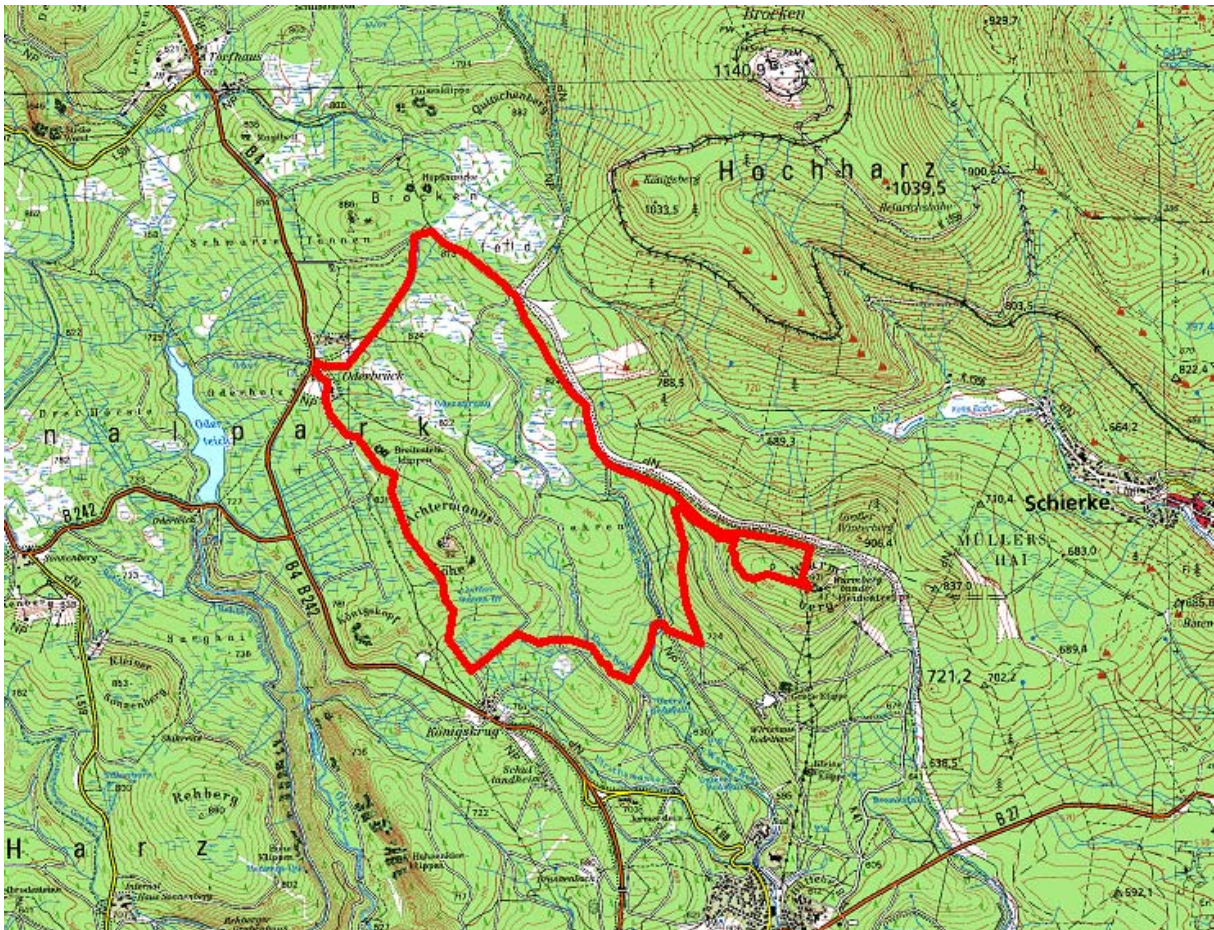


Wandervorschlag – 2 Gipfel Tour Wurmberg Achtermann



| Höhenprofil | 2 Gipfel Tour Wurmberg Achtermann |
|-------------|--|
| | <p>Wanderstrecke: 16,1 km Höhenmeter: 445 m Wanderzeit: 4 - 5 Std.</p> |

Ab Hotel Altes Forsthaus Braunlage geht es zunächst mit der Wurmbergseilbahn hinauf zum Gipfel des Wurmbergs auf 971 m Höhe. Von hieraus laufen Sie auf dem Ulmer Weg, parallel zum ehemaligen Grenzverlauf, Richtung Brocken bis zur Wegekreuzung Dreieckiger Pfahl. Weiter über den Kaiserweg bis Oderbrück. Hier beginnt über 31 K – 12 D der Aufstieg Richtung Achtermann. Von der Spitze des Achtermanns geht es über 35L und 35 H, über die Moosbrücke bis zur Bärenbrücke. Über 35J geht es zurück zum Gipfel des Wurmbergs und von hier mit der Seilbahn wieder hinab in den Ort.