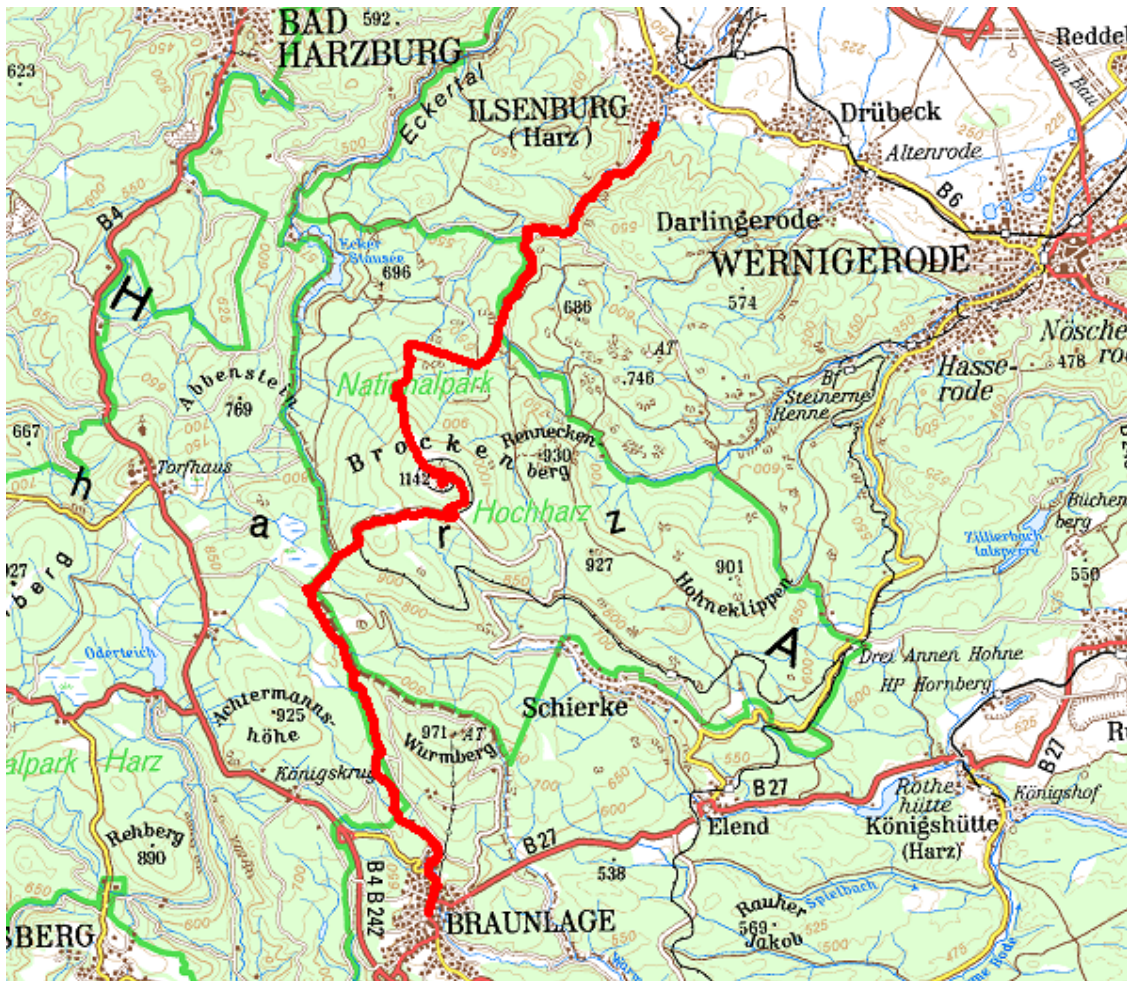


## Wandervorschlag – Streckenwanderung Ilsenburg - Brocken - Braunlage



Höhenprofil	Ilsenburg Brocken Braunlage
	<p>Wanderstrecke: 24,2 km            Höhenmeter: 1103 m            Wanderzeit: 7 Std.</p>

Am Blochhauer in Ilsenburg beginnt der Heinrich Heine Weg. Diesem folgen entlang den Ilsefällen, Bremer Schutzhütte, Stempelbuche und Hermannsklippe. Es geht weiter über den Harzer Grenzweg hinauf bis zum Brocken. Weiter über den Grenzweg entlang Dreieckiger Pfahl bis zum Ulmer Weg. Von hier ab weiter bergab Richtung Braunlage bis zur Bärenbrücke und entlang den Bodefällen bis nach Braunlage.