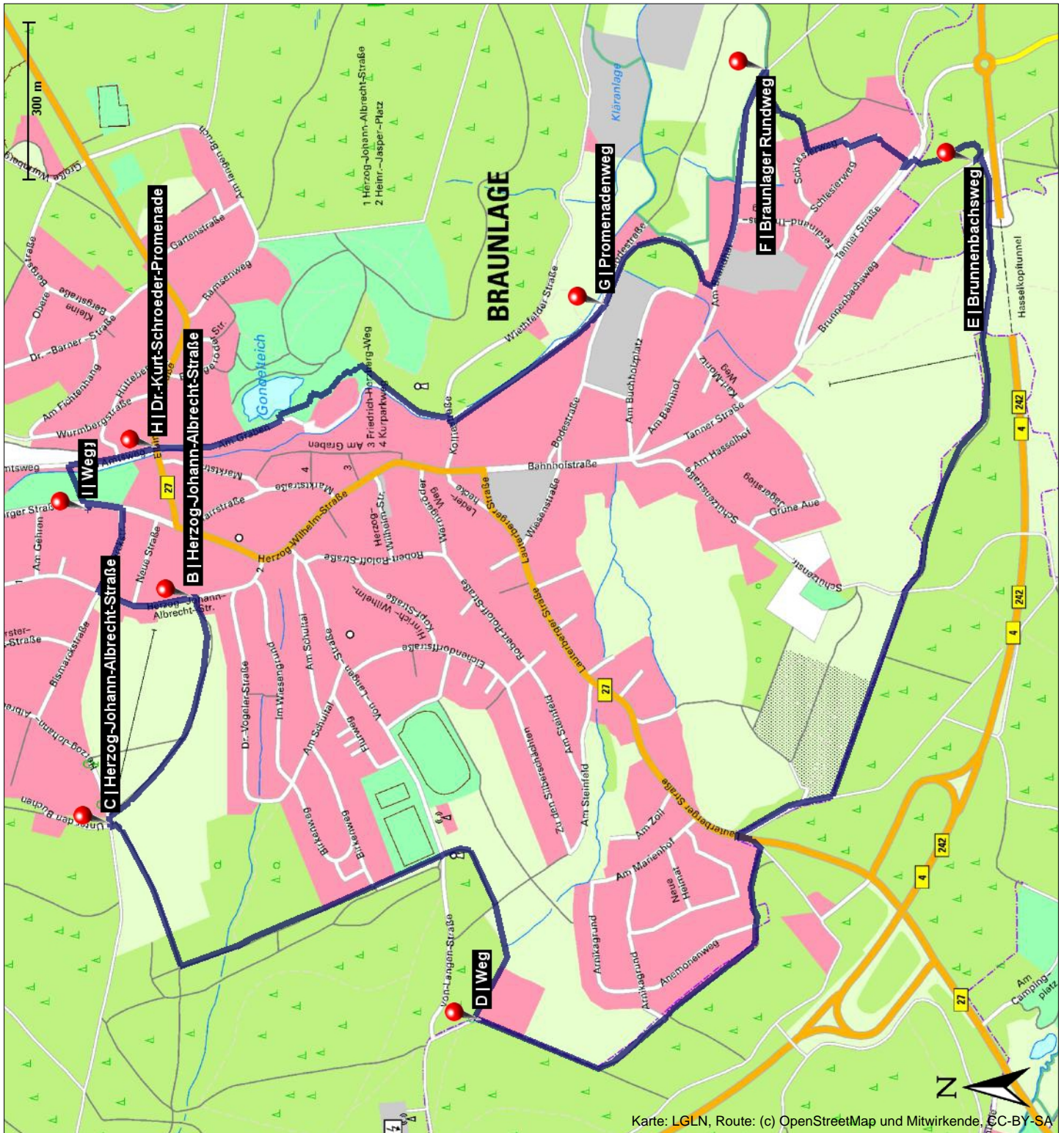


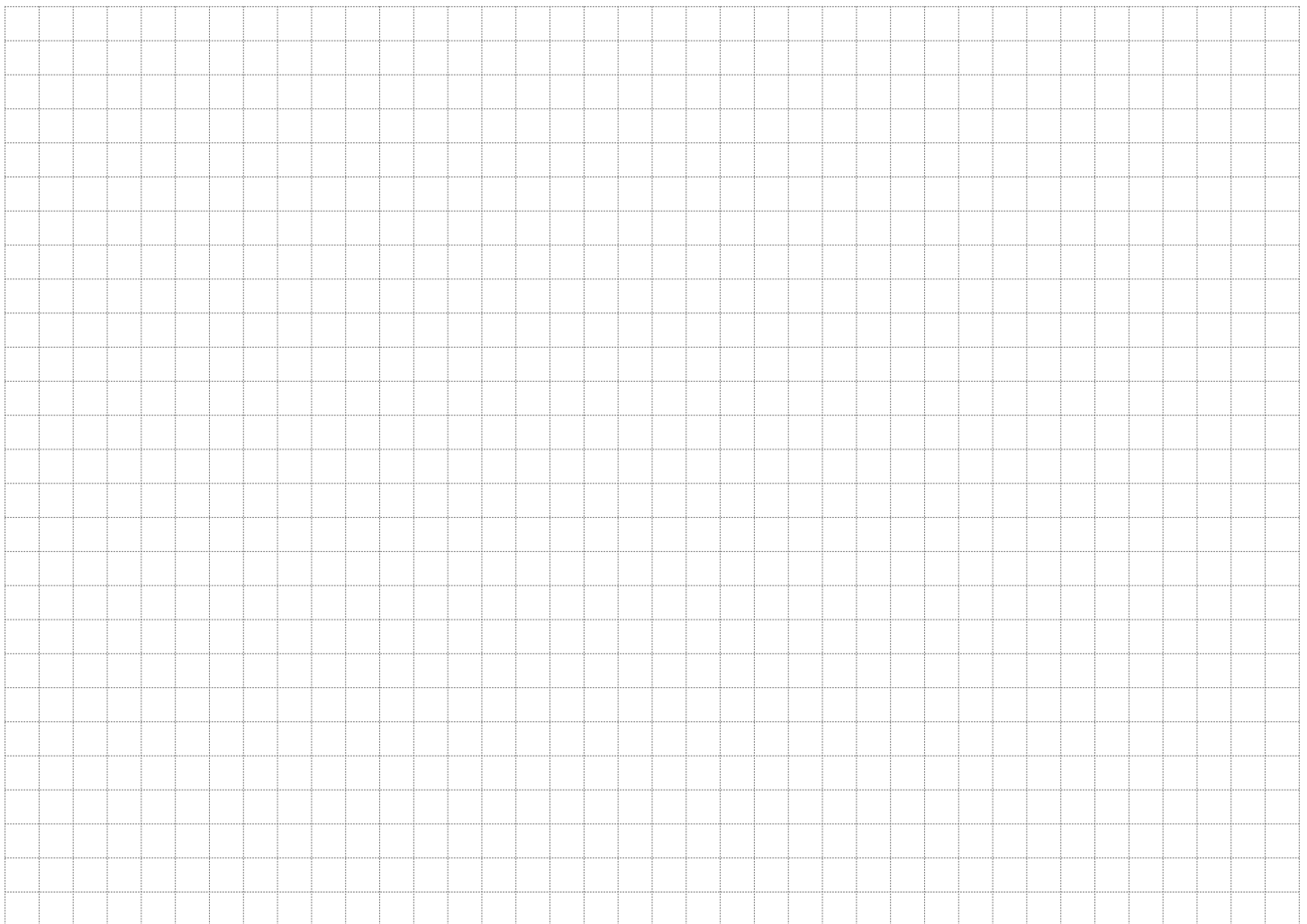
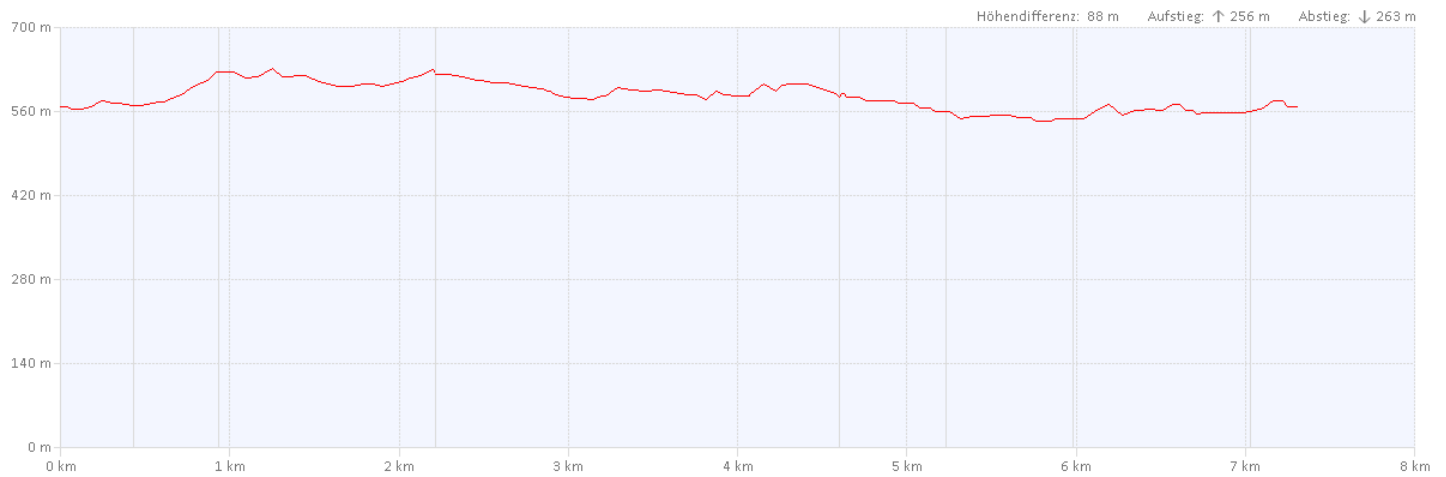
# Weg - Weg

**Länge:** ca. 7,21 km  
**Dauer:** ca. 1 Stunde, 32 Minuten  
**Start:** Weg  
**Etappen:** Herzog-Johann-Albrecht-Straße, Herzog-Johann-Albrecht-Straße, Weg, Brunnenbachsweg, Braunlager Rundweg, Promenadenweg, Dr.-Kurt-Schroeder-Promenade  
**Ziel:** Weg



# Weg - Weg

<b>Länge:</b>	ca. 7,21 km	<b>Start:</b>	Weg
<b>Dauer:</b>	ca. 1 Stunde, 32 Minuten	<b>Etappen:</b>	Herzog-Johann-Albrecht-Straße, Herzog-Johann-Albrecht-Straße, Weg, Brunnenbachsweg, Braunlager Rundweg, Promenadenweg, Dr.-Kurt-Schroeder-Promenade
		<b>Ziel:</b>	Weg



## Weg - Weg

<b>Länge:</b>	ca. 7,21 km	<b>Start:</b>	Weg
<b>Dauer:</b>	ca. 1 Stunde, 32 Minuten	<b>Etappen:</b>	Herzog-Johann-Albrecht-Straße, Herzog-Johann-Albrecht-Straße, Weg, Brunnenbachsweg, Braunlager Rundweg, Promenadenweg, Dr.-Kurt-Schroeder-Promenade
		<b>Ziel:</b>	Weg

### A Weg

- ↑ Von Weg Richtung Ost starten
  - ↑ Folge Weg für 11 m
  - ↷ Biege rechts in Harzburger Straße (K 68)
  - ↑ Folge Harzburger Straße (K 68) für 61 m
  - ↷ Biege rechts in Bismarckstraße
  - ↑ Folge Bismarckstraße für 165 m
  - ↶ Biege links in Herzog-Johann-Albrecht-Straße
  - ↑ Folge Herzog-Johann-Albrecht-Straße für 73 m
  - ↑ Folge Herzog-Johann-Albrecht-Straße für 113 m Richtung Süd zum Ziel.
- ca. 0,42 km - ca. 6 Minuten

### B Herzog-Johann-Albrecht-Straße

- ↑ Von Herzog-Johann-Albrecht-Straße Richtung Süd starten
  - ↑ Folge Herzog-Johann-Albrecht-Straße für 6 m
  - ↷ Biege rechts in Weg
  - ↑ Folge Weg für 142 m
  - ↑ Folge Herzog-Johann-Albrecht-Straße für 353 m Richtung West zum Ziel.
- ca. 0,50 km - ca. 7 Minuten

### C Herzog-Johann-Albrecht-Straße

- ↑ Von Herzog-Johann-Albrecht-Straße Richtung West starten
- ↑ Folge Herzog-Johann-Albrecht-Straße für 6 m
- ↶ Biege links in Weg
- ↑ Folge Weg für 695 m
- ↑ Folge Weg für 548 m
- ↶ Biege links in Weg

## Weg - Weg

<b>Länge:</b>	ca. 7,21 km	<b>Start:</b>	Weg
<b>Dauer:</b>	ca. 1 Stunde, 32 Minuten	<b>Etappen:</b>	Herzog-Johann-Albrecht-Straße, Herzog-Johann-Albrecht-Straße, Weg, Brunnenbachsweg, Braunlager Rundweg, Promenadenweg, Dr.-Kurt-Schroeder-Promenade
		<b>Ziel:</b>	Weg

↑ Folge Weg für 15 m Richtung Süd-West zum Ziel.  
ca. 1,26 km - ca. 16 Minuten

### D Weg

↑ Von Weg Richtung Süd-West starten

↑ Folge B 27 für 864 m

↪ Biege rechts in Braunlager Rundweg

↑ Folge Braunlager Rundweg für 201 m

↑ Folge Braunlager Rundweg für 1,28 km

↶ Biege links in Brunnenbachsweg

↑ Folge Brunnenbachsweg für 17 m Richtung Nord-West zum Ziel.

ca. 2,36 km - ca. 29 Minuten

### E Brunnenbachsweg

↑ Von Brunnenbachsweg Richtung Süd-Ost starten

↑ Folge Braunlager Rundweg für 170 m

↶ Biege links in Weg

↑ Folge Weg für 28 m

↶

↑ Folge Tanner Straße für 19 m

↶ Biege links in Weg

↑ Folge Weg für 74 m

↶ Biege links in Tanner Straße

↑ Folge Tanner Straße für 55 m

↪ Biege rechts in Schlesierweg

↑ Folge Schlesierweg für 85 m

↪ Biege rechts in Braunlager Rundweg

↑ Folge Braunlager Rundweg für 35 m

↑ Folge Braunlager Rundweg für 151 m Richtung Ost zum

## Weg - Weg

<b>Länge:</b>	ca. 7,21 km	<b>Start:</b>	Weg
<b>Dauer:</b>	ca. 1 Stunde, 32 Minuten	<b>Etappen:</b>	Herzog-Johann-Albrecht-Straße, Herzog-Johann-Albrecht-Straße, Weg, Brunnenbachsweg, Braunlager Rundweg, Promenadenweg, Dr.-Kurt-Schroeder-Promenade
		<b>Ziel:</b>	Weg

Ziel.

ca. 0,62 km - ca. 8 Minuten

### **F** Braunlager Rundweg

↑ Von Weg Richtung Nord-West starten

↑ Folge Weg für 424 m

↪ Biege rechts in Promenadenweg

↑ Folge Promenadenweg für 314 m Richtung Nord-Ost zum Ziel.

ca. 0,74 km - ca. 9 Minuten

### **G** Promenadenweg

↑ Von Bodestraße Richtung Nord-West starten

↑ Folge Bodestraße für 371 m

↪ Biege rechts in Wiethfelder Straße

↑ Folge Wiethfelder Straße für 14 m

↑ Folge Dr.-Kurt-Schroeder-Promenade für 221 m

↪ Biege rechts in Weg

↑ Folge Weg für 21 m

↑ Folge Weg für 72 m

↪ Biege links in Weg

↑ Folge Weg für 21 m

↪ Biege rechts in Weg

↑ Folge Weg für 59 m

↪ Biege links in Weg

↑ Folge Weg für 13 m

↪ Biege rechts in Dr.-Kurt-Schroeder-Promenade

↑ Folge Dr.-Kurt-Schroeder-Promenade für 244 m Richtung Nord zum Ziel.

ca. 1,04 km - ca. 13 Minuten



## Weg - Weg

<b>Länge:</b>	ca. 7,21 km	<b>Start:</b>	Weg
<b>Dauer:</b>	ca. 1 Stunde, 32 Minuten	<b>Etappen:</b>	Herzog-Johann-Albrecht-Straße, Herzog-Johann-Albrecht-Straße, Weg, Brunnenbachsweg, Braunlager Rundweg, Promenadenweg, Dr.-Kurt-Schroeder-Promenade
		<b>Ziel:</b>	Weg

### **H** Dr.-Kurt-Schroeder-Promenade

- ↑ Von Am Amtsweg Richtung Nord starten
- ↑ Folge Am Amtsweg für 171 m
- ↶ Biege links in Treppe
- ↑ Folge Treppe für 6 m
- ↑ Folge Harzburger Straße (K 68) für 81 m
- ↷ Biege rechts in Weg
- ↑ Folge Weg für 11 m Richtung West zum Ziel.

ca. 0,27 km - ca. 4 Minuten

### **I** Weg

Die Angaben zur Route sind ausschließlich für Planungszwecke gedacht.  
Für die Richtigkeit kann keine Gewähr übernommen werden. Bitte beachten  
Sie alle Verkehrsregeln.