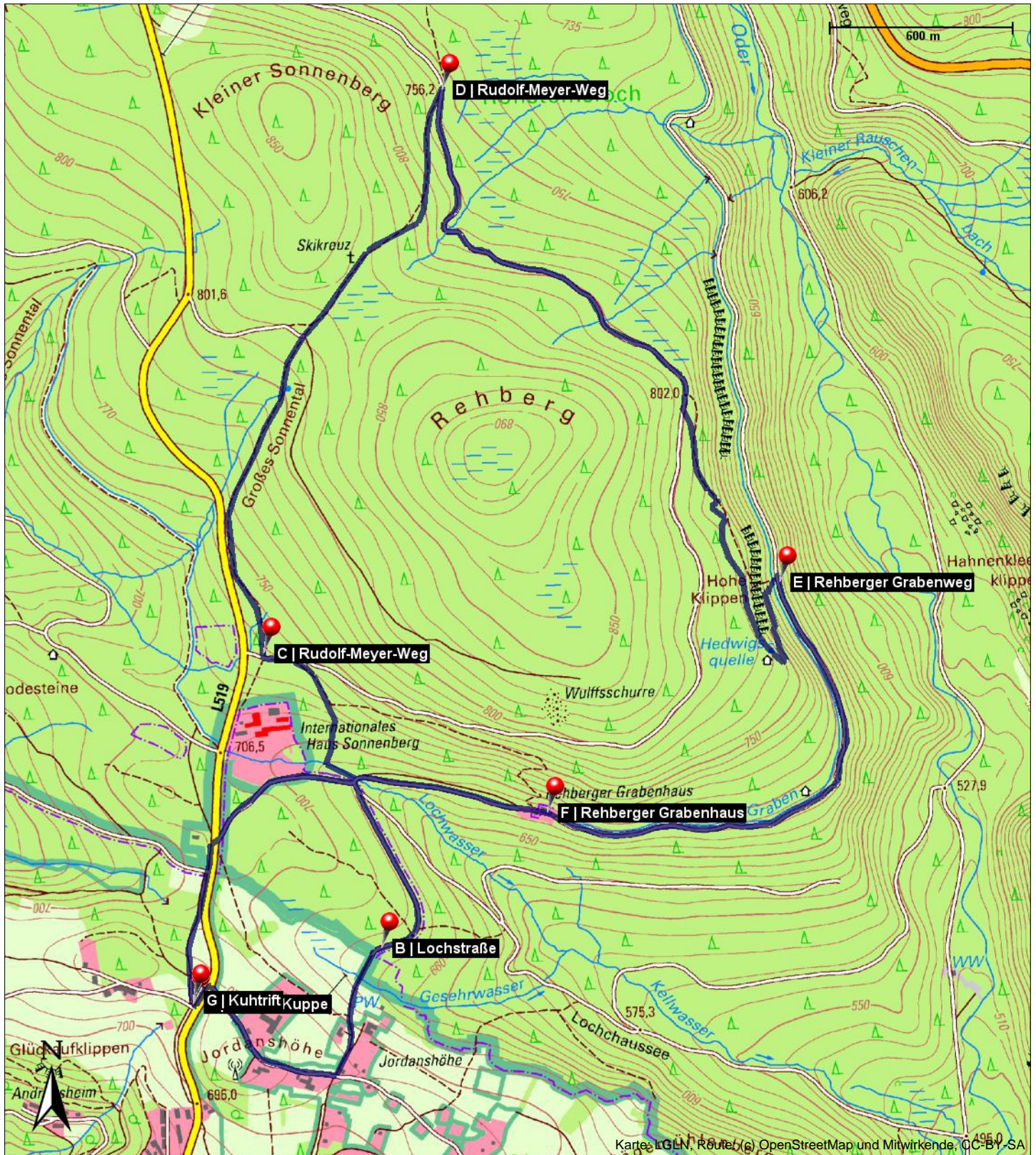


# Auf der Kuppe - Kuhtrift

**Länge:** ca. 10,72 km  
**Dauer:** ca. 2 Stunden, 11 Minuten  
**Start:** Auf der Kuppe  
**Etappen:** Lochstraße, Rudolf-Meyer-Weg, Rudolf-Meyer-Weg, Rehberger Grabenweg, Rehberger Grabenhaus  
**Ziel:** Kuhtrift



Karte: LGLN, Router: (c) OpenStreetMap und Mitwirkende, CC-BY-SA

# Auf der Kuppe - Kuhtrift

**Länge:** ca. 10,72 km  
**Dauer:** ca. 2 Stunden, 11 Minuten  
**Start:** Auf der Kuppe  
**Etappen:** Lochstraße, Rudolf-Meyer-Weg, Rudolf-Meyer-Weg, Rehberger Grabenweg, Rehberger Grabenhaus  
**Ziel:** Kuhtrift



## Auf der Kuppe - Kuhtrift

<b>Länge:</b>	ca. 10,72 km	<b>Start:</b>	Auf der Kuppe
<b>Dauer:</b>	ca. 2 Stunden, 11 Minuten	<b>Etappen:</b>	Lochstraße, Rudolf-Meyer-Weg, Rudolf-Meyer-Weg, Rehberger Grabenweg, Rehberger Grabenhaus
		<b>Ziel:</b>	Kuhtrift

### A Auf der Kuppe

- ↑ Von Auf der Kuppe Richtung Süd-Ost starten
  - ↑ Folge Auf der Kuppe für 12 m
  - ↶ Biege links in Auf der Kuppe
  - ↑ Folge Auf der Kuppe für 81 m
  - ↷ Biege rechts in Jordanshöhe
  - ↑ Folge Weg für 989 m Richtung Nord-Ost zum Ziel.
- ca. 1,08 km - ca. 13 Minuten

### B Lochstraße

- ↑ Von Lochstraße Richtung Ost starten
  - ↑ Folge Weg für 660 m
  - ↷ Biege rechts in Rehberger Grabenweg
  - ↑ Folge Rehberger Grabenweg für 13 m
  - ↶ Biege links in Rudolf-Meyer-Weg
  - ↑ Folge Rehberger Planweg für 602 m
  - ↷ Biege rechts in Rudolf-Meyer-Weg
  - ↑ Folge Rudolf-Meyer-Weg für 13 m Richtung Nord zum Ziel.
- ca. 1,29 km - ca. 16 Minuten

### C Rudolf-Meyer-Weg

- ↑ Von Rudolf-Meyer-Weg Richtung Nord starten
  - ↑ Folge Rudolf-Meyer-Weg für 475 m
  - ↷ Biege rechts in Rudolf-Meyer-Weg
  - ↑ Folge Rudolf-Meyer-Weg für 1,62 km Richtung Nord-Ost zum Ziel.
- ca. 2,10 km - ca. 26 Minuten

### D Rudolf-Meyer-Weg

- ↑ Von Rudolf-Meyer-Weg Richtung Nord-Ost starten
- ↑ Folge Rudolf-Meyer-Weg für 10 m

## Auf der Kuppe - Kuhtrift

<b>Länge:</b>	ca. 10,72 km	<b>Start:</b>	Auf der Kuppe
<b>Dauer:</b>	ca. 2 Stunden, 11 Minuten	<b>Etappen:</b>	Lochstraße, Rudolf-Meyer-Weg, Rudolf-Meyer-Weg, Rehberger Grabenweg, Rehberger Grabenhaus
		<b>Ziel:</b>	Kuhtrift



↑ Folge Weg für 2,81 km



Biege rechts in Rehberger Grabenweg



Folge Rehberger Grabenweg für 22 m Richtung Süd zum Ziel.

ca. 2,84 km - ca. 34 Minuten

### **E** Rehberger Grabenweg



Von Rehberger Grabenweg Richtung Süd starten



Folge Rehberger Grabenweg für 1,70 km Richtung Süd zum Ziel.

ca. 1,70 km - ca. 21 Minuten

### **F** Rehberger Grabenhaus



Von Rehberger Grabenhaus Richtung West starten



Folge Rehberger Grabenhaus für 642 m



Biege rechts in Weg



Folge Kuhtrift für 1,07 km Richtung Süd zum Ziel.

ca. 1,71 km - ca. 21 Minuten

### **G** Kuhtrift

Die Angaben zur Route sind ausschließlich für Planungszwecke gedacht.  
Für die Richtigkeit kann keine Gewähr übernommen werden. Bitte beachten  
Sie alle Verkehrsregeln.